

57.711853 °N

11.946160 °E



# Uni3 by Geely

## 生活手册

LIVING AT UNi3 BY GEELY

uni3  
by Geely

Where East

Meets West

# Uni3 by Geely 生活手册

## Living at Uni3 by Geely

### 目录

<b>1. 园区简介</b> .....	<b>2</b>
<b>2. 物业服务</b> .....	<b>3</b>
2.1 前台.....	3
2.2 工牌.....	3
2.3 非工作时间进入 Uni3 .....	3
2.4 电梯.....	4
2.5 故障报修.....	4
2.6 停车.....	4
2.7 紧急情况.....	5
<b>3. 园区设施</b> .....	<b>6</b>
3.1 会议中心及园区活动.....	6
3.2 餐饮.....	6
3.3 酒店.....	7
3.4 超市.....	8
3.5 健身房.....	8
<b>4. 园区交通及周边</b> .....	<b>8</b>

## 1. Uni3 by Geely 园区简介

吉利 Uni3 园区是吉利在海外投资建设的第一座创新型开放园区，位于瑞典哥德堡。

Uni3 园区由中瑞项目团队共同负责建设和管理，土地面积 26 500 m<sup>2</sup>，建筑面积 125 000 m<sup>2</sup>，共 6 栋建筑，设有 3500 个工位。包含办公室，实验室，模拟驾驶室，极氪/领克造型中心，领克国际，并有餐厅，会议活动中心，酒店，超市等配套设施。

Uni3 园区的建筑理念源于中国的五行哲学：金、木、水、火、土。建筑外墙采用瑞典玻璃材料，整个园区融合中西方设计思想，传达着“东西方相遇-East meets West”的概念。

作为一个开放、包容、合作的创新园区，Uni3 致力于成为世界领先的吉利创新中心。

目前 Uni3 园区已经引进了许多知名租户，包括 CEVT, Lynk & Co Design, Zeekr Design, Aurobay, United spaces, Geely Sweden Holdings, Geely Business Center, Volvo Cars Corporate, EcarX, InfiMotion, SiNIX, Compass Group, Combine, Toyota Material Handling, Lynk & Co International, Nordic Choice Hotel 等。

Uni3 园区由 Geely Europe Innovation and Collaboration AB(吉利欧洲创新协同中心)管理运营。



## 2. 物业服务

### 2.1 前台

- 前台工作时间：周一至周五 0730-1730  
(公共假日除外)
- 联系方式：0046 (010) 2040 650 转 1  
[frontdesk@uni3bygeely.com](mailto:frontdesk@uni3bygeely.com)
- 可提供服务：  
访客接待、指引，办理临时工牌，访客管理，  
行李衣物寄存，出租车预定，信件邮寄，Uni3 总机  
电话，干洗服务等行政支持，也是与租户信息沟通中的重要一环



### 2.2 工牌

- 申请门禁
  - Uni3 工牌  
接待人需陪同访客一起前往 Uni3 前台填写申请表，并获取临时工牌
  - 特定公司工牌  
CEVT, Lynk & Co Design, Zeekr Design 和 Lynk & Co International 的访客前往所访公司前台申请领取
- 进入 Uni3 请佩戴好工牌
- 工牌挂失
  - 发现工牌丢失时，请立即前往所访公司前台或者 Uni3 前台进行挂失，补办。如果捡到其他员工工牌，请及时交到所访公司前台或者 Uni3 前台
- 离开 Uni3
  - 对于 Uni3 商务访客，离开之日请将工牌留在所访公司前台或者 Uni3 前台

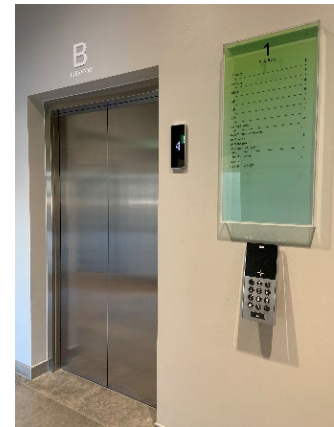
### 2.3 非工作时间进入 Uni3

商务访客如果需要在非日常工作时间 (0800-1700) 来 Uni3, 请遵循以下操作

- 请提前跟所访问公司接待人确认门禁卡是否有权限，如没有，需和接待人一起前往所访问公司前台或 Uni3 前台开通
- 于此同时，建议咨询所访公司前台或 Uni3 前台非工作时间内来访注意事项

## 2.4 电梯

- Uni3 主楼有五个电梯厅 A, B, C, D, E, 请在上电梯前选择楼层按钮, 电梯屏幕会显示你将乘坐哪部电梯。每个电梯厅都配有残疾人电梯, 只需在选择楼层前按残疾人标志按钮
- 发生火警时, 所有电梯将停在一楼, 并且保持门打开状态, 请使用楼梯进行逃生
- 吉利造型中心有三部电梯, 领克国际有一部电梯, 如遇火警, 设置同 Uni3 主楼电梯
- 如果电梯发生故障, 请拨打 Uni3-24 小时服务电话: +46 (0)10-470 5080, 或者长按电梯内通话按钮进行求救



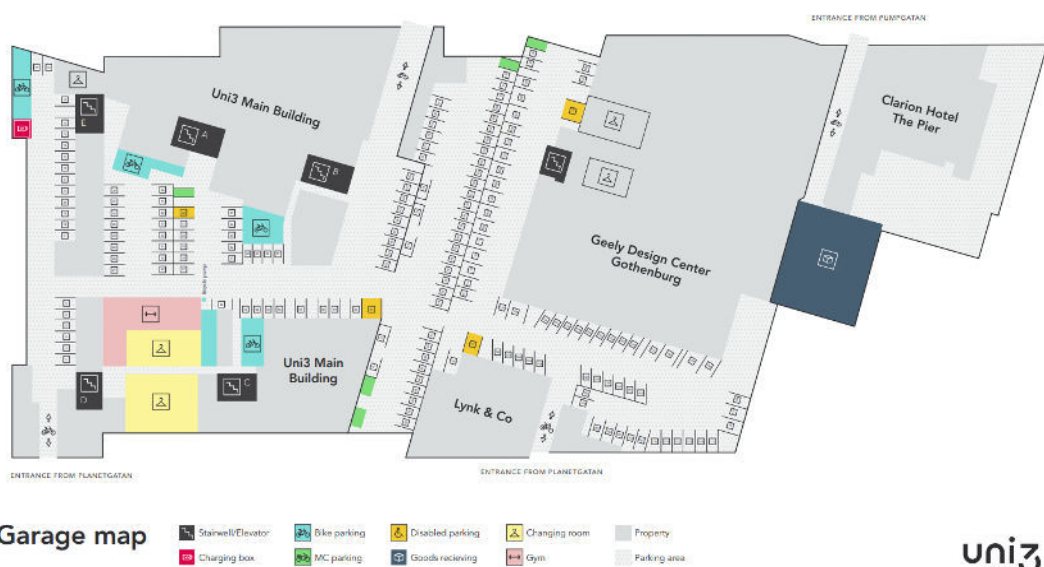
## 2.5 故障报修

- 可在 Uni3 官网, Tenants 页面 [For tenants - Uni3 by Geely](#) 进行故障报修
- 也可下载 Uni3 手机 App 进行报修



## 2.6 停车

- 汽车停车场
  - Uni3 地下车库为园区租户提供租用车位。对于商务访客, 请跟所访公司咨询空闲车位
  - 任何和停车相关的问题, 请第一时间反馈给 Uni3 前台



- 自行车和摩托车停车场
  - 自行车室内停车场的入口为 Planetgatan 2
  - 自行车，电动自行车和滑板车需停放至相应车位 – 车架固定位置
  - 电动自行车如需充电，停车场提供有充电盒子。员工需要用个人工牌解锁、绑定充电盒子。放入电池之后，记得关上电池盒子的门，并转动把手，电池的安全由个人负责
  - 室内停车场有免费打气装置

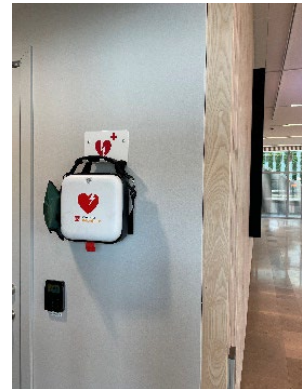


- 临时停车
  - Uni3 园区周围有数个临时停车 30min 的车位，方便上下客，卸货等。如果超时，将有可能收到罚单
- 其他公共停车位
  - 如果需要公共停车位，可在哥德堡市政府停车位官网上查找园区附近停车位 [Hitta parkering | Parkering Göteborg \(parkeringgoteborg.se\)](https://parkering.goteborg.se)，价格约在 22sek/小时
  - 如果需要租赁长期公共停车位，也可在哥德堡市政府停车场官网上申请 [Östra Lindholmen \[3313\] \(parkeringgoteborg.se\)](https://parkering.goteborg.se)，价格约为 1050sek/月

## 2.7 紧急情况

- 火警
 

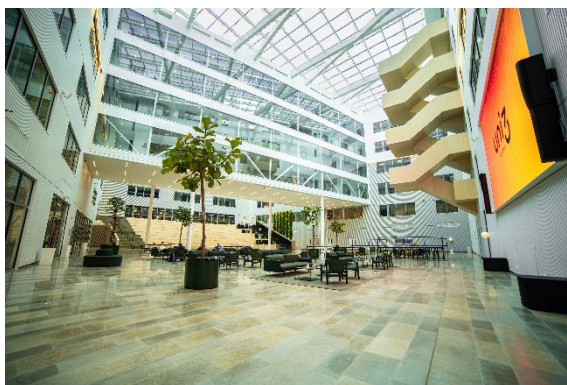
当火警警报响起，请快速并且有序撤离园区大楼，前往园区酒店附近码头聚集点：Hugo Hammars quay. 火警期间请勿使用电梯，使用楼梯进行撤离
- 园区在主楼前台和会议中心设有紧急心脏复苏装置
- Uni3-24 小时物业服务电话：+46 (0)10-470 5080
- 如遇危害到生命安全的紧急情况，请拨打瑞典急救电话 112



### 3. 园区设施

#### 3.1 会议中心及园区活动

- 会议中心
  - Uni3 会议中心位于主楼一楼和十楼，可为 1-600 人提供各种类型的会议及活动场地
  - 也可为跨国团体提供包含签证，食宿，活动策划，执行等一条龙服务，例如技术发布会，新车发布会，媒体接待等
  - 联系方式：0046 (010) 2040650 转 2  
[booking@uni3bygeely.com](mailto:booking@uni3bygeely.com)



- 园区活动
  - 园区会不定期举办各种线上线下活动，研讨会，公司推介会，创新培训，中瑞重大节日庆祝等活动
  - 活动场地主要在 Uni3 会议中心 the Theatre, Auditorium 等
  - 活动信息可见于园区屏幕，电梯海报，Uni3 手机 App，也可在 Uni3 网站订阅活动信息，第一时间掌握 Uni3 动态：News & Happenings - Uni3 by Geely，点击 Follow 即可订阅



#### 3.2 餐饮

Uni3 园区内有五家餐厅及咖啡厅，以及五台自助售货机

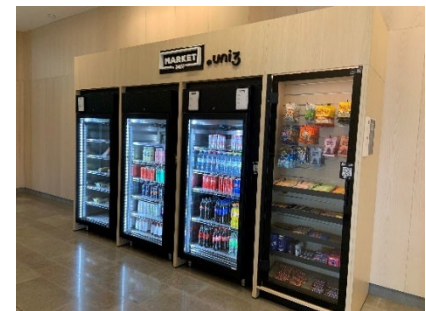
- World of Food 世界风味餐厅
  - 菜单为金木水火土五种，每周更换，以瑞典风味为主。每周菜单可在 [Menu - CompassGroup.se](http://Menu-CompassGroup.se) ([compass-group.se](http://compass-group.se))网站上查询
  - 可直接在餐厅自助点餐机上进行点餐，或者下载 Uni3 App 进行点餐
  - 其他时间有吧台提供咖啡，酒水和小食
  - 人均约为 119 瑞典克朗
- da Matteo 咖啡厅
  - 哥德堡最佳咖啡厅
  - 除咖啡外，提供早餐和午餐（沙拉，三明治，披萨等）。可办理会员卡，享受 10%折扣
  - 午餐价格约为 100 - 150 瑞典克朗



- 老甘肃面馆
  - 地道甘肃拉面，提供午餐
  - 有牛肉拉面，炸酱面，水饺，盖浇饭等
  - 人均约为 100-150 瑞典克朗
- FEI 中餐厅
  - 哥德堡最受欢迎的高端中餐厅，也是哥德堡唯一一家提供中国茅台，五粮液等中国白酒的餐厅
  - 纯正中餐汲取西式米其林工艺，为宴请贵宾客的绝佳之地
  - 坐落于园区酒店 Clarion hotel the Pier 的 10 楼，并可直达顶楼露天酒吧，俯视约塔河及哥德堡老城区
  - 因生意火爆，需提前预定：[Fei – Chinese restaurant and meeting-place \(feirestaurant.com\)](http://feirestaurant.com)
  - 如宴请需要特殊安排，请与餐厅负责人沟通：联系人腾翔先生，电话 073-656 34 71
  - 只开放周二-周六晚餐时间，人均约 700-2000sek

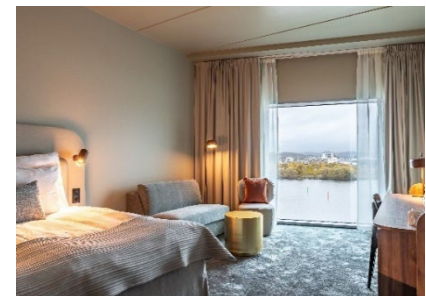


- Uni3 自助售货机
  - Uni3 主楼内有两台 24/7 market 自助售货机以及一台 Convini
  - Geely Design 和 Lynk & Co 办公室内各有一台 24/7 market 自助售货机
  - 24/7market 自助售货机里不仅有早餐，饮品，也有生活用品，例如卫生巾。可从 Uni3 App 里直接购买
  - Convini 售货机里主要售卖食品类，需下载 Convini App 进行购买



### 3.3 酒店

- Clarion hotel the Pier, 是园区内一家高品质四星酒店（哥德堡最高星级为四星），坐落于约塔河边，享受河景
- 酒店有客房 254 间，除标准间，豪华间，行政套房外，另设有长短租公寓，方便短期出差及外派员工拎包入住
- 酒店价格约为 1100-3000 瑞典克朗/晚
- 网站地址：[Hotel in Gothenburg | Clarion Hotel The Pier | Strawberry \(strawberryhotels.com\)](http://Hotel in Gothenburg | Clarion Hotel The Pier | Strawberry (strawberryhotels.com))





### 3.4 超市

- Blommiga tider/花食间为园区内亚洲超市，不仅可以买到新鲜瓜果蔬菜，中国食品，早午餐（豆腐脑，豆浆，油条，茶叶蛋，包子，烧卖，烤肠等），更有纯正台湾风味奶茶
- 加入花食间微信群，还可订购中餐外卖
- 营业时间：工作日 0900-1800  
周六：1000-1800



### 3.5 健身房

- 主楼 0 层为 Uni3 员工设有 SATS 健身房，面积约为 225 m<sup>2</sup>。除全套健身设备外，私教，集体健身课程都可在 SATS APP 上预约。具体会员制度请看：[Welcome Uni3 \(sats.se\)](http://WelcomeUni3(sats.se))
- 营业时间：工作日 0500-2200



## 4. 园区交通及周边

吉利 Uni3 园区位于哥德堡林德霍尔姆科技园区域，是哥德堡的 CBD，众多不同类型的创新型企业、大学校园都在这里设有分支机构，例如沃尔沃汽车，沃尔沃集团，爱立信，华为，查尔姆斯理工大学等。周边配套齐全，有超市，便利店，各种餐厅，住宅区，蛋糕店等。

- 大型超市
  - ICA Kvantum Sannegården
  - 地址：Vintergatan 4, 41758, Gothenburg
  - ICA 为瑞典五大超市品牌龙头 - ICA, Coop, Willys, Hemköp, Lidl 物品种类齐全
- 交通
  - Uni3 园区附近有公交站，站名为 Pumpgatan, 16, 31, 45, 58 路等公交车，通往市中心或者其他各个方向
  - 步行 10min 到达 Lindholmspiren 码头，摆渡船 286 (免费)，285，前往 Stenpiren

Uni3 园区地址：Pumpgatan 1, 41755, Gothenburg

温馨提示：瑞典差旅期间，希望大家遵守瑞典当地法律规范，注意自身安全。

欢迎在社交媒体上 ([LinkedIn](#), [Facebook](#), [Instagram](#)) 关注 Uni3, 愿大家在 Uni3 园区度过

一段愉快的时光!

Uni3 生活手册联系人：牛婷婷

+46 0731441615

Tingting.niu@geelycentre.com